

ОБЩАЯ ИНФОРМАЦИЯ О П.П. МОЧИЦЕ

п.п. МОЧИЦЕ

Информация о посадочной площадке “Мочище”

Посадочная площадка “Мочище” предназначена для приема и выпуска самолетов и вертолетов при выполнении авиационных работ и базировки ВС. Расположена в 12 км северо-восточнее г. Новосибирска и 2 км северо-восточнее н.п. Мочище.

Координаты КТА С55°10'10" В083°08'41" (КТА расположена в центре пересечения двух ВПП), превышение над уровнем моря +218 метров, магнитное склонение +9°. Местность холмистая, абсолютная высота рельефа +248 метров. Смешанный лес с высотой деревьев до 20 метров.

Площадка оборудована двумя грунтовыми ВПП:

- ГВПП 02-20, 1500 x 60 метров, МКпос = 18°/198°, маркирована входными щитами, пограничными конусами бело-красного цвета, при выполнении полетов выкладывается посадочный знак “Т”, имеется ночной старт протяженностью 900 м;
- ГВПП 06-24, 800 x 60 метров, МКпос = 62°/242° маркирована входными щитами, пограничными конусами бело-красного цвета, при выполнении полетов выкладывается посадочный знак “Т”.

Полеты в районе п.п. Мочище осуществляются по ПВП. Минимум п.п. для взлета и посадки ВС 150 x 2000 метров.

Заправка ВС осуществляется топливом Аи-95, ТС-1, 100LL, Б-91/115.

Время работы и контактная информация

Время работы посадочной площадки ежедневно с 9:00 до 18:00 местного времени (GMT+7), в остальное время по согласованию.

Связь с площадкой организована по телефонам:

- Руководитель полетов +7 952 924 7283;
- Руководитель Региональной Общественной Организации Спортивной Авиации +7 (383) 292 2736;
- Охрана +7 (383) 310 4625.

Во время работы п.п. Мочище радиосвязь осуществляется на 118,00 МГц, позывной “Пальма”.

Подготовка и охрана посадочной площадки осуществляется силами владельца. При выполнении воздушных перевозок и авиационных работ авиационная безопасность обеспечивается силами экипажей воздушных судов. Осмотр площадки перед посадкой производится экипажами воздушных согласно РЛЭ.

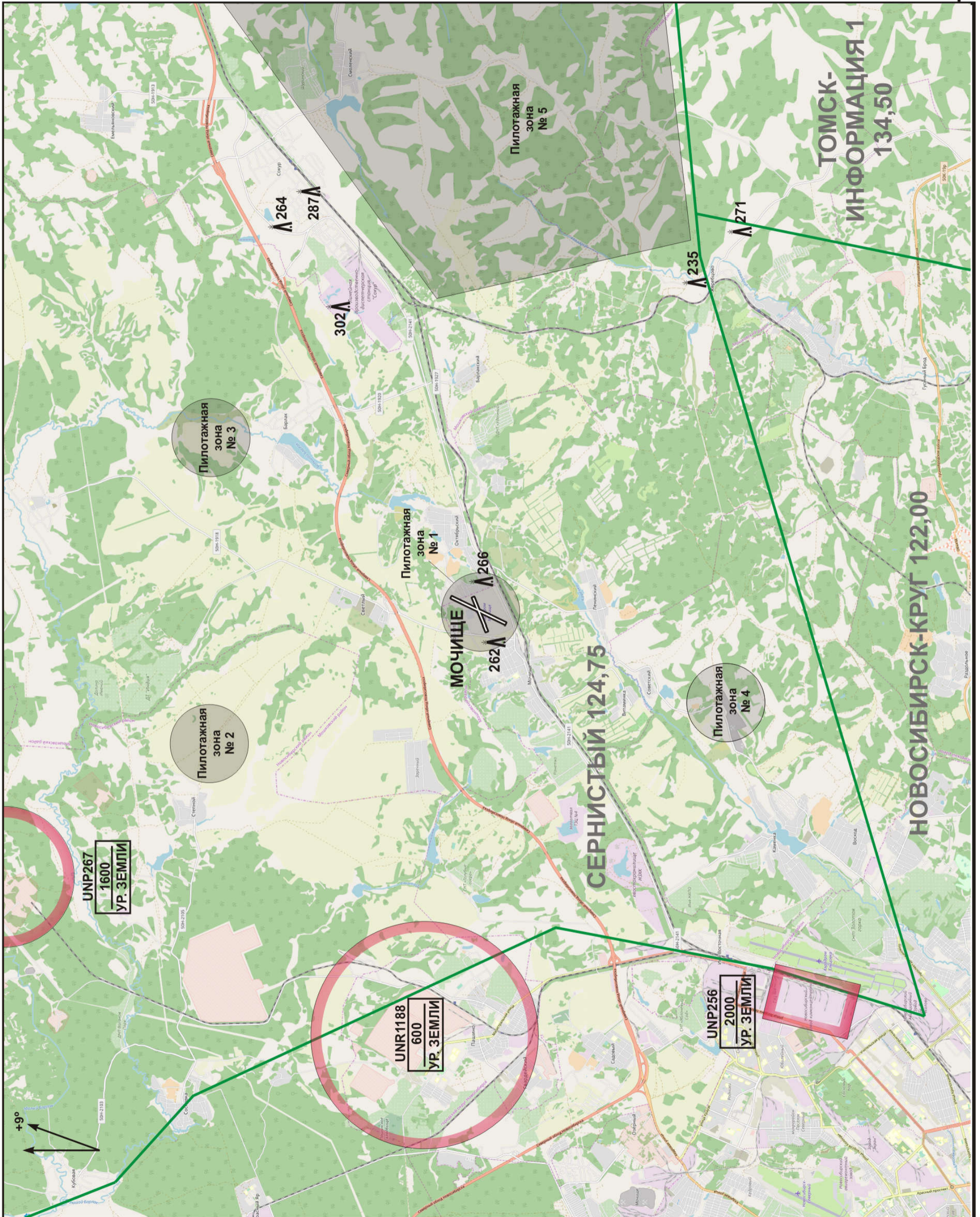
Поисково-спасательные работы организуются в соответствии с временной Инструкцией по поиску и спасению в зоне АКСП Сибирского управления Росаэронавигации. Аварийно-спасательные работы организуются силами владельца площадки.

Информация для ведения радиосвязи

СКП п.п. Мочище “ПАЛЬМА” 118,00	НОВОСИБИРСК-ПОДХОД 127,50
РПИ “ТОМСК-ИНФОРМАЦИЯ 1” 134,50	НОВОСИБИРСК-КРУГ 122,00
АТИС ТОЛМАЧЕВО 127,40 (английский 131,30)	ЕЛЬЦОВКА “СЕРНИСТЫЙ” 124,75
ВОЛМЕТ 128,30	ПЛОЩАДКА НАРЗ “КРИСТАЛЛИК” 123,425

РАЙОН ПОСАДОЧНОЙ ПЛОЩАДКИ

ТМА п.п. МОЧИЩЕ



Район п.п. МОЧИЩЕ
 "ПАЛЬМА" 118,00 МГц

ПИЛОТАЖНЫЕ ЗОНЫ

п.п. МОЧИЩЕ



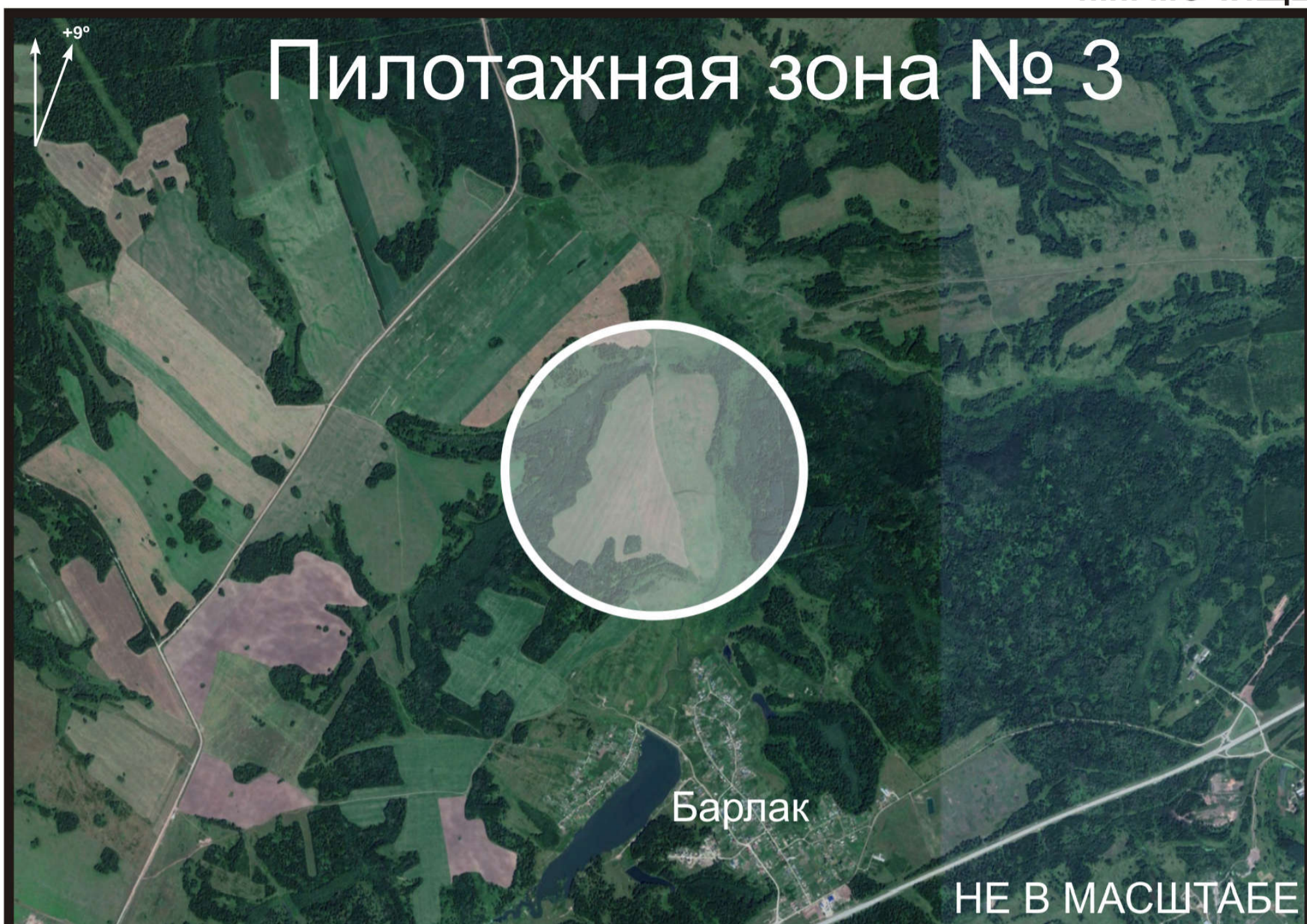
ПИЛОТАЖНЫЕ ЗОНЫ 1,2

п.п. МОЧИЩЕ



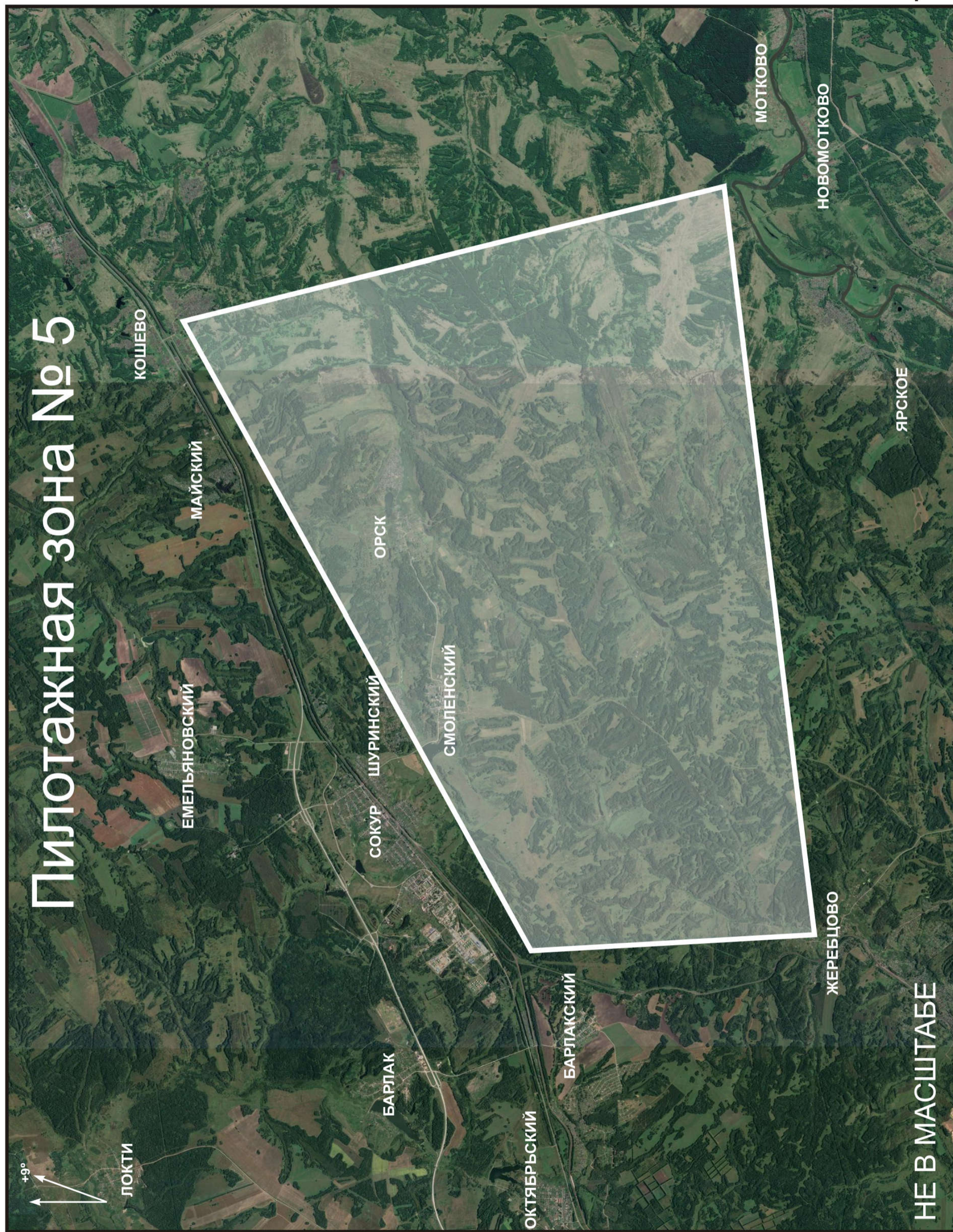
ПИЛОТАЖНЫЕ ЗОНЫ 3,4

п.п. МОЧИЩЕ



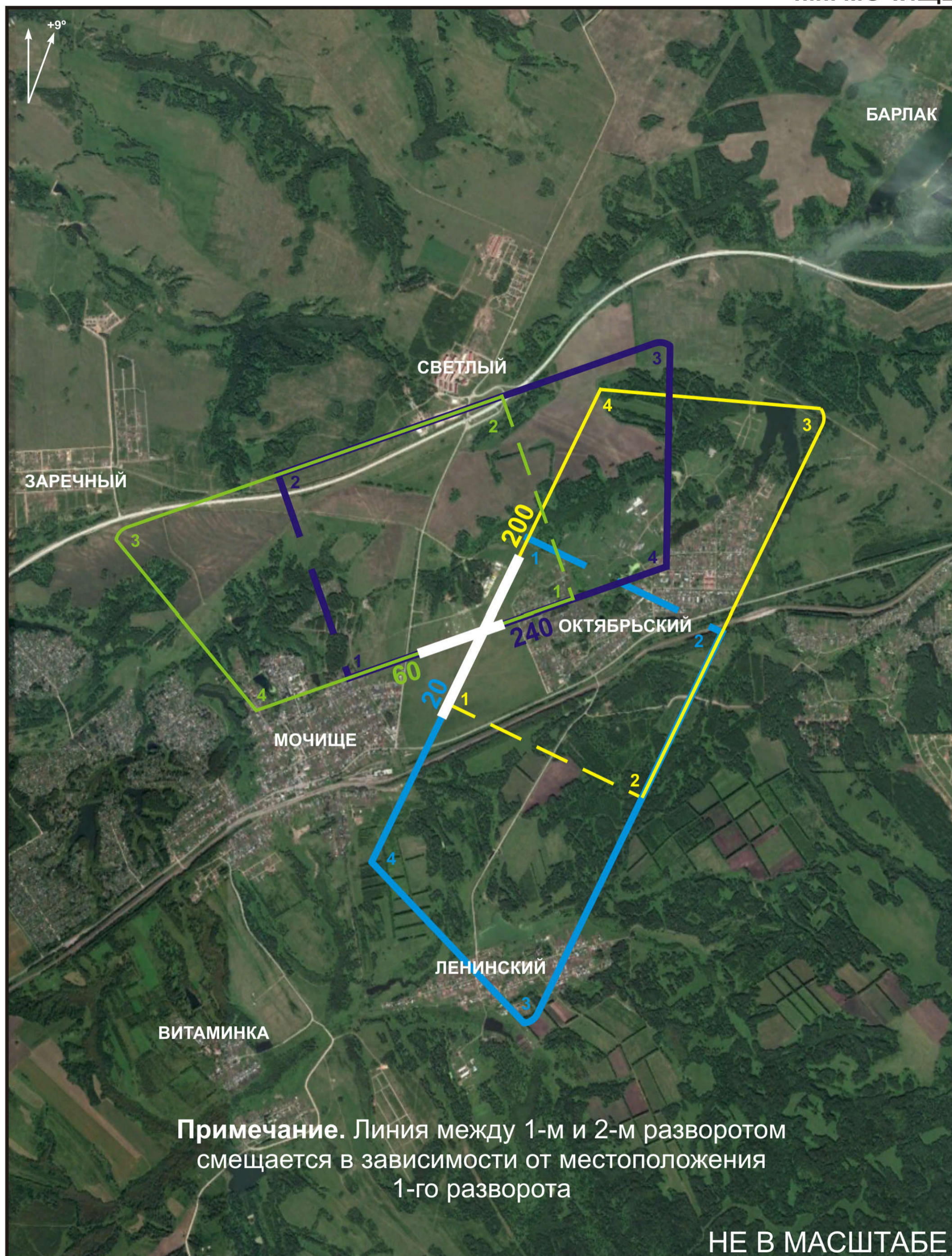
ПИЛОТАЖНАЯ ЗОНА 5

п.п. МОЧИЩЕ



СХЕМЫ ПОЛЁТОВ ПО КРУГУ

п.п. МОЧИЩЕ



Примечание. Линия между 1-м и 2-м разворотом смещается в зависимости от местоположения 1-го разворота

НЕ В МАСШТАБЕ

СХЕМА НАЗЕМНОГО ДВИЖЕНИЯ

п.п. МОЧИЦЕ



- **МАРКИРОВКА ВПП: КОНУС КРАСНО-БЕЛЫЙ**
- - - **РУЛЕНИЕ ДЛЯ ВЗЛЕТА**
- **РУЛЕНИЕ ПОСЛЕ ПОСАДКИ**

НЕ В МАСШТАБЕ

СХЕМА СТОЯНОК

НЕ В МАСШТАБЕ



СХЕМА СВЕТОТЕХНИЧЕСКОГО ОБОРУДОВАНИЯ ВПП 02/20

НОВОСИБИРСК, РОССИЯ

п.п. МОЧИЦЕ



НЕ В МАСШТАБЕ

СХЕМЫ ПРОФИЛЕЙ ВПП



НЕ В МАСШТАБЕ